

УТВЕРЖДАЮ:

Директор федерального государственного бюджетного учреждения

"Национальный парк "Смоленское поозерье""

Кочергин А. С.

Кочергин

Дата

15.08.

2018 г.

Акт

лесопатологического обследования №

лесных насаждений

ФГБУ НП "Смоленское поозерье"

Смоленской области

(субъект РФ)

Способ лесопатологического обследования:

1. Визуальный

2. Инструментальный

Место проведения

Участковое лесничество	Урочище (дача)	Квартал (кварталы)	Выдел (выделы)	Площадь, га
Куров-Борское	Куров-Борская дача	35	31	6,5

Лесопатологическое обследование проведено на общей площади 6,5 га.

1. Визуальное лесопатологическое обследование.

Наземное **X**

Дистанционное

1.1. На площади 6,5 га фактическая таксационная характеристика лесного насаждения не соответствует таксационному описанию (нужное подчеркнуть). Причины несоответствия Список участков с выявленными несоответствиями приведён в приложении 1 к настоящему Акту.

1.2. Лесные насаждения с нарушенной и утраченной устойчивостью выявлены на площади 6,5 га:

Участковое лесничество	Урочище (дача)	Площадь, га		Причина ослабления (гибели)
		с нарушенной устойчивостью	с утраченной устойчивостью	
Куров-Борское	Куров-Борская дача	6,5		Ветровал (881) Бурелом (882) Короед-типограф(343)
Итого:		6,5		Ветровал (881) Бурелом (882)

Состояние обследованных лесных насаждений приведено в приложениях 1.1-1.4 к Акту в зависимости от метода проведения ЛПО.

1.3. В обследованных лесных участках прогнозируется:

Прогноз	Площадь, га
Ослабление лесных насаждений	6,5
Усыхание лесных насаждений различной степени	
Развитие очагов вредных организмов	

1.4. Обнаружено загрязнение лесного участка отходами и выбросами:

Вид загрязнения	Размеры загрязнения			Объём, кубм	Площадь загрязнения, га
	длина, м	ширина, м	высота, м		

ЗАКЛЮЧЕНИЕ

Оценка текущего санитарного и лесопатологического состояния лесных насаждений, назначенные профилактические мероприятия по защите лесов, агитационные мероприятия:

Год лесоустройства 2013.

Выявлены насаждения с нарушенной устойчивостью на площади 6,5 га.


По состоянию насаждений назначается выборочная санитарная рубка на площади 6,5 га с выборкой 20% по причинам поврежденных насаждений: ветровал (881) и бурелом (882). Короедом-типографом(343)

С целью предотвращения негативных процессов или снижения ущерба от их воздействия рекомендуется надзор за состоянием насаждения на площади 6,5 га.

Дата обследования 11 июля г.

Исполнитель работ по проведению лесопатологического обследования:

Деписев Александр Александрович

Подпись 

*Раздел включается в акт, в случае проведения лесопатологического обследования визуальным способом.

2. Инструментальное обследование лесного участка

2.1 Фактическая таксационная характеристика лесного насаждения соответствует (не соответствует) (нужное подчеркнуть) таксационному описанию. Причины несоответствия:

Не соответствует натуральных показателей материалам лесоустройства.

Ведомость лесных участков с выявленными несоответствиями таксационным описаниям приведены в приложении 1 к Акту.

2.2 Состояние насаждения: с нарушенной устойчивостью **x**
с утраченной устойчивостью

причин повреждения:

Насаждение повреждено короедом-типографом (343) буреломом (822), ветровалом (821).

В том числе:

Заселено (отработано) стволовыми вредителями

Вид вредителя	порода	Встречаемость (% заселенных деревьев)	Степень заселения
Короед-типограф	ель	27,0(отработано)	средняя

2.3 Выборке подлежит в том числе: 20 % деревьев от запаса

Ослабленных

Сильно ослабленных

Усыхающих

Свежего сухостоя

Свежего ветровала 4 %

Свежего бурелома

Старого сухостоя 14%

Старого ветровала 2%

Старого бурелома

2.4 Полнота лесного насаждения после уборки деревьев, подлежащих рубке, составит 0,5

Критическая полнота для данной категории лесных насаждений составляет *Не лимитируется*

Заключение

С целью предотвращения негативных процессов или снижения ущерба от их воздействия назначено:

Участковое л-во	Урочище(дача)	квартал	выдел	Площадь выдела, га	Вид мероприятия	Площадь мероприятия, га	Порода	Запас на выдел, кбм	Крайней срок провед
Куров-борское	Куров-борская дача	35	31	6,5	ВСП	6,5	С	292	2019

Ведомость перечета деревьев назначенных в рубку и абрис лесного участка прилагаются (приложение 2 и 3 к Акту)

Меры по обеспечению возобновления

Содействие естественному возобновлению

Мероприятия, необходимо для предупреждения повреждения или поражения смежных насаждений сбор порубочных остатков с последующим сжиганием в не пожароопасный период, в смежных насаждениях осуществлять надзор за распространением вредителей и болезней.

Сведения для расчета степени повреждения (год образования старого сухостоя, ветровала)

2017-2018 г

Основная причина повреждения древесины *Короед-типограф (343), бурелом (822), ветровал (821).*

Дата проведения обследования 11.07.2018г.

Исполнитель работ по проведению лесопатологического обследования

Ленисов А.А. Аленов

к акту лесопатологических обследований

Ведомость лесных участков с выявленными несоответствиями таксационным описаниям

Источник данных	Год проведения лесорейтингов	Номер квартала	Номер выдела	Площадь выдела	Целевое назначение леса	Категория защитных лесов	Номер лесопатологического выдела	Площадь лесопатологического выдела га	Таксационная характеристика										Заложено пробных площадей			
									состав	порода	возраст, лет	средняя высота, м	средний диаметр, см	тип леса	ТУМ	полнота	бонитет	Запас, куб/га	количество шт	Общая площадь		
ТО	2013	35	31	6,5	Леса, расположенные на ООПТ	Рекреционная зона				5СЗБ10с1Е	С	75	25	30	ЕСЛ	С3	0,6	1	290			
Ф	2013	35	31	6,5	Леса, расположенные на ООПТ	Рекреционная зона	1	6,5		5СЗБ10с1Е	С	75	25	28	ЕСЛ	С3	0,6	1	233	1		6,5

ТО — таксационные описания

Ф — фактическая характеристика лесного насаждения

Исполнитель работ по проведению лесопатологических обследований:

Дерисев А.А.

Александр

Ведомость перечета деревьев назначенных в рубку
Временная пробная площадь №1

Субъект Российской Федерации *Смоленская область*
Лесничество (лесопарк) *ФГБУ НП «Смоленское Поозерье»*
Участковое лесничество *Куров-Борское Куров-Борская дача* Квартал 35 Выдел 31
Площадь 6,5 га.
Номер очага вредителя _____ Размер пробной площади 0,5 га.
Таксационная характеристика:
Тип леса ЕСЛ Состав *5СЗБ1Ос1Е* Возраст 75 Бонитет 1
Полнота 0,6 Запас на га 233 Возобновление *10Е(35) 4,0 м, 3,0 тыс. шт/га*
Время и причина ослабление лесного насаждения
Насаждение повреждено короедом-типографом 2016-2017гг, бурелом и ветровал 2016-2017г.
Тип очага вредных организмов: *эпизодический*

Фаза развития очага вредных организмов: начальная, нарастания численности, собственно вспышка, *кризис*

Состояние лесного насаждения, намечаемые мероприятия *Насаждение с нарушенной устойчивостью.
Назначается выборочная санитарная рубка
на площади 6,5га*

Исполнитель работ по проведению лесопатологических обследований:

Леписев Александр Александрович



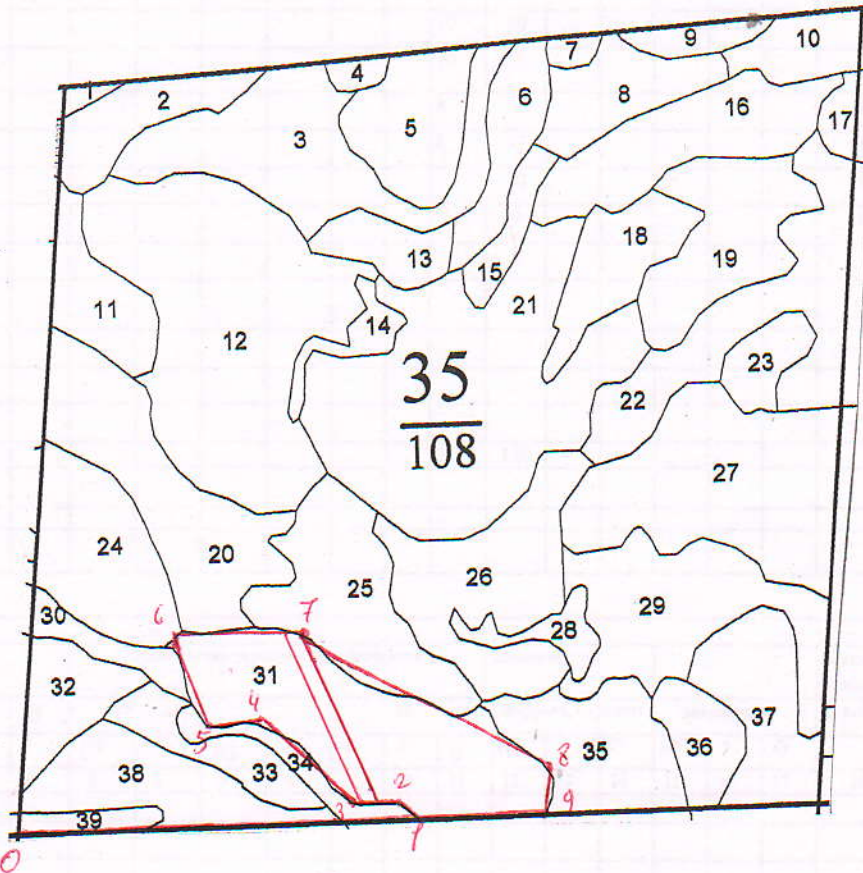
Дата: *16.08.2018*

Абрис участка

Субъект Смоленская область Лесничество (лесопарк) ФГБУ НП « Смоленское Поозерье»

Участковое лесничество Куров-Борское Урочище (лесная дача) Куров-Борская дача

Квартал 35 Выдел 31 Вид СОМ ВСП Площадь СОМ 6,5 га
М 1:10000



Номер выдела	Ленты (круговые площадки) перечета				
	№ ленты (площадки)	Длина, м	Ширина, м	Радиус, м	Площадь, га
31	Сплошной перечет	250	20		0,5

Номера точек	Координаты,		Румбы линий,	Длина, м
0-1	55.28.397	031.50.497	СВ:87	534
1-2	55.28.404	031.51.002	СЗ:57	30
2-3	55.28.419	031.50.941	ЮЗ:88	68
3-4	55.28.431	031.50.913	СЗ:50	167
4-5	55.28.480	031.50.782	ЮЗ:85	70
5-6	55.28.483	031.50.745	СЗ:17	130
6-7	55.28.540	031.50.693	ЮВ:88	168
7-8	55.28.529	031.50.863	ЮВ:64	375
8-9	55.28.432	031.51.176	ЮЗ:2	60
9-1	55.28.412	031.51.163	ЮЗ:87	174

Исполнитель работ по проведению лесопатологических обследований:

Леписев Александр Александрович

Дата 15.08.2018 г.

Состав, подрост, подлесок, почва, рельеф, особенности выдела	Э л : В : О : З : Р : а : О : Т : а : Р : Р : Т :	Д : К : Г : И : Л : Р : О : Н : И : С : М : В : И : Т : л : е : с : т : е : У : С : Л : О : В : О : В : О : В : О :	Тип леса	П : Запас сырья : О : леса, м3	Запас на выделе, м3	Хозяйственные распоряжения
	27 В ОС	80 28 30	С2		794 2	
		28 36			198 4	
		70 24 24			198 1	
		50 18 18		, 4 120 768	768 1	

10Е подлесок: Р РЕЧКИИ
СОСТАВ НЕОДНОРОДНЫЙ, НАСАЖДЕНИЕ РАЗНОВОЗРАСТНОЕ, НАСАЖД. ПРОЙДЕНО РУБКОЙ
селекционная оценка: НОРМАЛЬНЫЕ

28	, 8 80С2Б	1 ОС 4 Б	5 4 4 4	4 1 1 1	1 СЛ С2	, 8 25 20	16 4	4	32
29	4, 7 6С2Е2Б	1 С 25 Е Б	80 26 24 24 60 25 24 4, 0 тыс. шт/га	4 2 1	ЕЧ Б2	, 7 340 1598	959 320 319		47
30	, 9 80ЛЧ2Б	1 ОЛЧ 22 В	60 22 22	6 2 2	БТР С4	, 6 190 171	137 34		
31	6, 5 5С3Б10С1Е	1 С 26 В ОС	75 25 28 27 32 24 24 40 15 14	4 2 1	ЕСЛ С3	, 6 290 1885	942 565 189 189 520		
32	1, 7 5Б4С10С	1 Е 27 С ОС	90 27 36 80 29 36	5 3 1	ЕСЛ С3	, 6 310 527	263 211 53 4	17	
33	1, 5 6Б4С+ОС	1 Е 29 С	100 29 36 29 36	5 3 1	ЕСЛ С3	, 7 410 615	369 246 1	15	
34	, 9 7ЛП3ОС	1 ЛП 3 ОС	5 3 4 4	2 1 1 2	СЛ С2	, 6 20 18	13 5	27	
	единичные деревья 5Б5ОС	Б ОС	80 28 32 28 36			10		5 4	
35	3, 2 90ЛЧ1Б	1 ОЛЧ 23 В	65 23 22	7 3 2	БТР С4	, 7 250 800	720 80 2	2	
	подлесок: КУЛ ИВК СРЕДНИЙ ПЛОЩАДЬ ЗАБОЛОЧЕНА								